

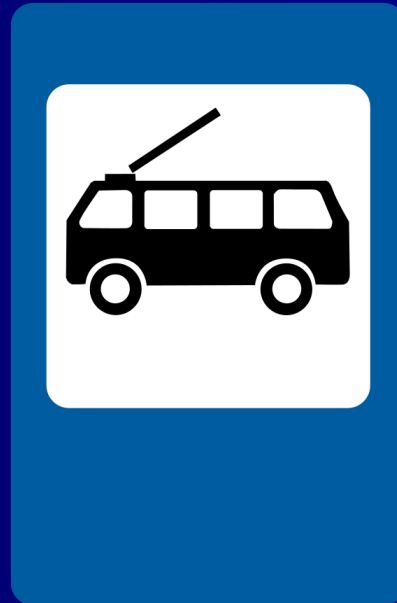
СВОЯ

ИГРА

Дорожные знаки	<u>100</u>	<u>200</u>	<u>300</u>	<u>400</u>	<u>500</u>
Я - пассажир	<u>100</u>	<u>200</u>	<u>300</u>	<u>400</u>	<u>500</u>
Я – пешеход	<u>100</u>	<u>200</u>	<u>300</u>	<u>400</u>	<u>500</u>
«Устами младенца»	<u>100</u>	<u>200</u>	<u>300</u>	<u>400</u>	

Вопрос

Какое общее название имеют
данные знаки?



ОТВЕТ

«Остановка
общественного
транспорта»

Вопрос

Как называется знак?



ответ

«Надземный переход»

Вопрос

1. Он бывает разноцветный.
2. Он похож на палку.
3. На нем чередуются полосы.
4. С ним не расстанется сотрудник ГИБДД.

ОТВЕТ

ЖЕЗЛ



Вопрос

По какой стороне тротуара
лучше идти пешеходу?

ОТВЕТ

По правой.

Вопрос

Где пешеход может переходить
улицу (4 варианта)?

ОТВЕТ

1. Подземный переход.
2. Надземный переход.
3. Регулируемый пешеходный переход.
4. Нерегулируемый пешеходный переход.

Вопрос

1. Зимой ее не видно.
2. Кто-то по ней ходит, кто-то перед ней останавливается.
3. Похожа на лошадь.
4. Как тельняшка.

ОТВЕТ

ЗЕБРА



Вопрос

1. Он бывает разный.
2. Это что-то такое высокое.
3. У него три глаза.
4. Глаза светятся по очереди.

ΟΤΒΕΤ

ΣΒΕΤΟΦΟΡ

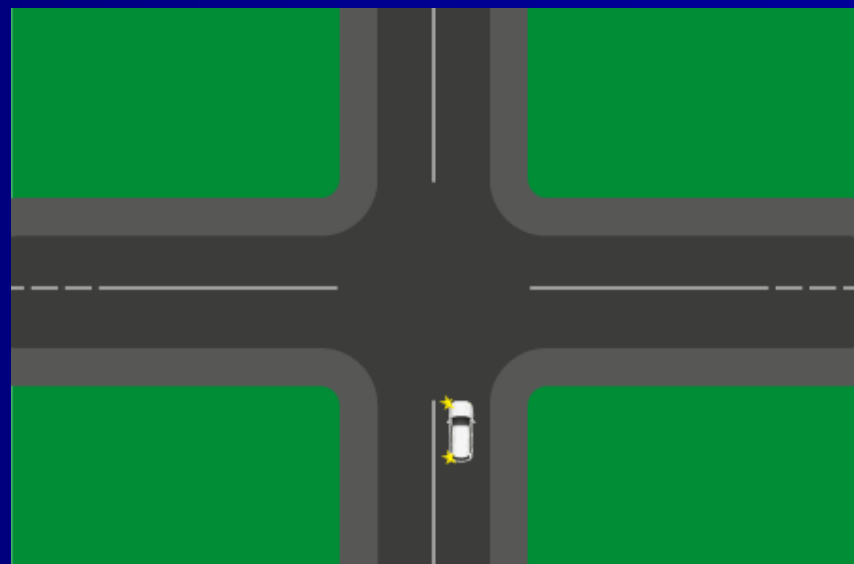


Вопрос

1. В городе этого много.
2. Он бывает разный.
3. Когда на нем находишься, зевать нельзя.
4. На нем все смотрят по сторонам.

ОТВЕТ

ПЕРЕКРЕСТОК



Вопрос

Какой из этих знаков запрещает движение пешеходов?



1



2



3



4

ОТВЕТ

2

«Движение
пешеходов
запрещено».



Вопрос

Что должны сделать все пассажиры легкового автомобиля перед началом движения?

ОТВЕТ

Все пассажиры должны пристегнуться ремнём безопасности.

Вопрос

Перечислите не менее четырёх правил поведения пассажиров общественного транспорта.

ОТВЕТ

1. Перед посадкой дождитесь, когда все выходящие пассажиры покинут салон. Пропустите вперед пожилых людей и пассажиров с детьми и помогите им.
2. Во время поездки крепко держитесь за поручень, но таким образом, чтобы не мешать окружающим.
3. Если у вас с собой крупногабаритные вещи, поставьте их так, чтобы они не мешали окружающим. Рюкзак нужно снять со спины, а зонтик - закрыть. Предметы с острыми краями, например - лыжные палки, должны быть зачехлены, чтобы не травмировать других пассажиров.
4. Уступайте место пассажирам с детьми и пожилым людям, беременным женщинам.
5. Разговариваете во время поездки тихо, чтобы не мешать окружающим.
6. Не грубите людям, даже если вас толкнули. Вежливый человек извинится, а невоспитанного таким способом вы не научите, не уподобляйтесь «трамвайным хамам».
7. Если вам нужно выходить - заранее приготовьтесь к этому моменту. Не спешите к выходу, расталкивая всех локтями. Вежливо попросите стоящих перед вами людей разрешения пройти к выходу, вас пропустят.
8. В общественном транспорте, как и в других людных местах, всегда ведите себя по отношению к окружающим так, как хотели бы, чтобы они вели себя по отношению к вам.

Вопрос

Какой из этих знаков обозначает велосипедную дорожку?



1



2



3



4

ОТВЕТ

4



Вопрос

Бывают ли запрещающие
знаки треугольной формы?

ответ

Нет.

Запрещающие знаки
имеют круглую
форму.

Вопрос

Расскажите о правилах поведения на платформе.

ОТВЕТ

1. Не заходите за оградительную линию у края платформы до полной остановки поезда.
2. При падении предметов на железнодорожные пути сообщите дежурному по станции. Не пытайтесь достать свои вещи самостоятельно.
3. ***Если вы упали на рельсы:*** не пытайтесь выбраться самостоятельно, позовите на помощь; быстро передвигайтесь к началу платформы, где находятся часы, - в этом месте машинист сделает остановку; в случае приближения поезда нужно лечь между рельсами — глубина лотка рассчитана так, что элементы поезда не травмируют человека.

Вопрос

Перечислите правила поведения на эскалаторе (не меньше 5).

ОТВЕТ

- стойте с правой стороны лицом по направлению движения;
- держитесь за поручень;
- проходите с левой стороны;
- не прислоняйтесь к неподвижным частям эскалатора;
- не сидите на ступеньках;
- не ставьте вещи на ступеньки и поручень;
- не допускайте падения вещей на эскалатор.

Вопрос

Как велосипедист может
попасть на другую сторону
дороги?

ОТВЕТ

Пешком по пешеходному
переходу.

Вопрос

Назовите признаки
предупреждающих знаков.

Ответ

В основном – это треугольник
в красной рамке.

Вопрос



Иногда, остановка трамвая и трамвайные линии разделены проезжей частью. Расскажите, какими должны быть действия пассажира, ожидающего трамвай.

Ответ

- Ожидать трамвай следует на специальной посадочной площадке, а при их отсутствии на тротуаре.
- Разрешается выходить на проезжую часть для посадки в транспортное средство лишь после его остановки.

Вопрос

Пешеход должен идти по тротуару, а если тротуара нет, где и как именно должен идти пешеход?

Ответ

- В случае отсутствия указанных элементов дороги или невозможности движения пешеходов по ним допускается движение пешехода по краю ее проезжей части навстречу движению транспортных средств.
- При движении по краю проезжей части дороги в темное время суток пешеход должен обозначить себя световозвращающим элементом (элементами).

МОЛОДЦЫ!!!

**Будьте
внимательны на
дорогах!**

- <http://www.yaom.ru/svoya-igra/>
- http://shop.its-spc.ru/index.php?route=product/product&product_id=209
- <https://ru.wikipedia.org/wiki/%D0%A2%D1%80%D0%BE%D0%BB%D0%BB%D0%B5%D0%B9%D0%B1%D1%83%D1%81>
- <http://i-fakt.ru/interesnye-fakty-pro-zhezl-regulirovshhika/>
- <http://carnovato.ru/nereguliruemyj-peshehodnyj-perehod-pravila-proezda-pdd/>
- <http://svetofor-ctc.ru/>
- <http://ruspdd.ru/journal/60-proezd-perekrestkov>
- <http://www.ustltd.com/preduprezhdayuschie-znaki>
- <http://autoass.ru/dorozhnye-znaki/5-17-mesto-ostanovki-tramvaya.html>